



Das Bildungs- und
Sozialunternehmen



Bildung und
Teilhabe

Das Zusammen wirkt.

Herausgeber

Christliches Jugenddorfwerk Deutschlands
gemeinnütziger e.V. (CJD)

Vorstand

Oliver Stier (Sprecher des Vorstands)
Samuel Breisacher
Petra Densborn
Anke Schulz
Herwarth von Plate

CJD Zentrale

Teckstraße 23
73061 Ebersbach
Tel.: 07163 930-0

cjd@cjd.de
www.cjd.de

Stand: Mai 2023

Inhalt

CJD – Wer wir sind	4
Standorte und Zahlen	6
Das ganzheitliche CJD Bildungsverständnis	8
Die Persönlichkeitsbildung des CJD	9
Elementarpädagogik und Familienbildung	10
Kinder-, Jugend- und Familienhilfe	12
Integration/Migration	14
Schulische Bildung	16
Berufliche Bildung und Rehabilitation	18
Arbeit und Beschäftigung	20
Wohnen und Begleiten	22

Wer wir sind

Das Christliche Jugenddorfwerk Deutschlands (CJD) ist eines der größten Bildungs- und Sozialunternehmen in Deutschland. Die Mitarbeitenden fördern und begleiten Kinder, Jugendliche und Erwachsene – in Kitas und Schulen, Berufsbildungswerken und Lehrbetrieben, in Kliniken und Rehaeinrichtungen, Wohngruppen und Werkstätten.

„Keiner darf verloren gehen!“

Die Arbeit des CJD basiert auf dem christlichen Menschenbild, und alle Mitarbeitenden teilen die Vision einer inklusiven Gesellschaft.

Der seit der Gründung des Werkes 1947 prägende Leitgedanke „Keiner darf verloren gehen!“ bedeutet für das CJD heute, dass jedem Menschen die Teilhabe am und an der Gesellschaft zusteht.

Dafür setzt sich das CJD mit seinen Angeboten ein. Es unterstützt die Menschen dabei, ihre Persönlichkeit zu entfalten und ein selbstständiges Leben zu führen. Die Stärken des CJD sind dabei bedürfnisorientierte, vernetzte Angebote für Menschen in allen Lebensphasen. Das CJD ist ein Qualitätsanbieter und Netzwerkgestalter im Sozialraum und arbeitet mit geeigneten Partnern zusammen. Es ist Mitglied der Diakonie Deutschland.

Standorte und Zahlen

Über

350

Standorte

10.718

Mitarbeitende



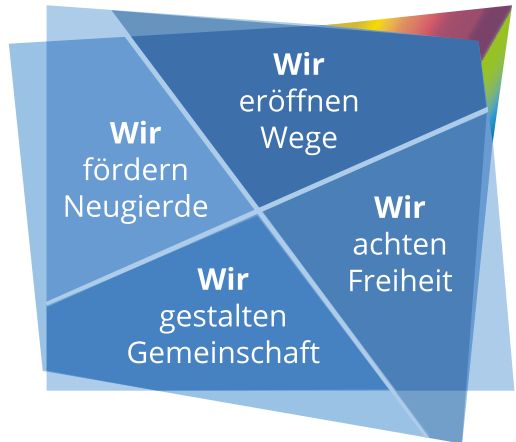


cjd
Das Bildungs- und
Sozialunternehmen

Das ganzheitliche CJD Bildungsverständnis

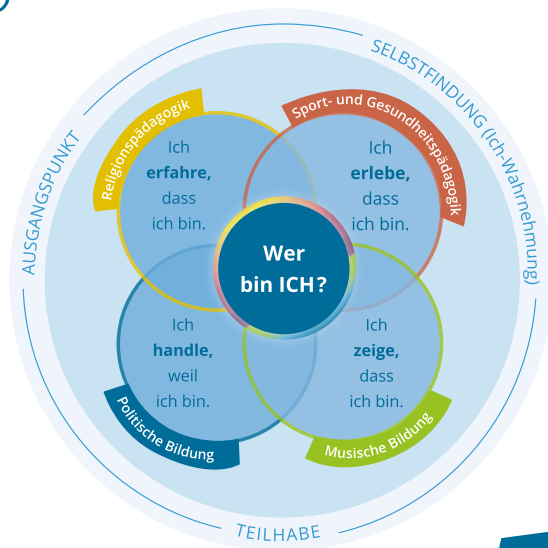
Wir lieben Menschen, denn Gott liebt uns Menschen. Weil jeder Mensch ein absoluter Wert ist, ist Bildung immer von gleichem Wert, welche Möglichkeiten und Einschränkungen die oder der Einzelne auch mitbringt. Das Recht auf Bildung ist unverzichtbar. Das ganzheitliche CJD Bildungsverständnis formuliert den Anspruch an alle Bildungsprozesse im CJD und bringt deren Zielsetzung auf den Punkt.

Es besteht aus den vier Elementen:



Die Persönlichkeitsbildung des CJD

Die **Persönlichkeitsbildung des CJD in den vier Handlungsfeldern** ist ein übergeordnetes Bildungsziel der pädagogischen Arbeit. Die Klärung der Frage „**Wer bin ich?**“ dient der Herausbildung einer starken Persönlichkeit, die sich ihrer selbst bewusst und mit einem ethischen Kompass sowie entsprechenden Werten und Haltungen ausgestattet ist. Dies ist die Voraussetzung für ein selbstständiges Leben und die Teilhabe an der Gesellschaft. Neben der reinen Wissensvermittlung hat das CJD den Anspruch, den ganzen Menschen mit Körper, Geist und Seele in den Blick zu nehmen.



Elementarpädagogik und Familienbildung

Bei den ersten Schritten dabei – Angebote für Kinder und ihre Familien

In den ungefähr 80 Kindertageseinrichtungen des CJD steht das einzelne Kind mit seinen persönlichen Bedarfen im Mittelpunkt. Das gilt für alle Kitas ebenso wie für die Einrichtungen mit Spezialangeboten in den Bereichen Hochbegabtenförderung, Inklusion, Integration und in den internationalen und zweisprachigen Kitas. Das CJD fördert gezielt die individuellen Begabungen und schafft so eine Basis für einen gelungenen Start auf dem Lebensweg. Zusätzlich stehen Fachleute in den Familienzentren mit Rat und Tat zur Seite.



- Kitas, Krippen, Horte und Tagespflege
- Spezielle Zusatzangebote in den Bereichen: Hochbegabtenförderung, Inklusion, Integration, Sprache, Nachhaltigkeit, musische Bildung und Gesundheit
- Hilfsangebote für Eltern und Kinder ab Beginn der Schwangerschaft und in den ersten Lebensjahren
- Familienzentren mit Kursen und Fortbildungen

Kinder-, Jugend- und Familienhilfe



- Betreutes Familienwohnen
- Wohngruppen für Kinder und Jugendliche mit besonderem Unterstützungsbedarf
- Intensivgruppen für hochbelastete Kinder und Jugendliche
- Erziehungsberatung und Unterstützung für Jugendliche und ihre Familien

Niemand ist alleine – Unterstützung in schwierigen Zeiten

Familien, die vor besonderen Herausforderungen stehen, unterstützt das CJD dabei, den Alltag und die Erziehung so selbstständig wie möglich zu gestalten. Die Lösungsangebote reichen von Beratung bis zu betreutem Familienwohnen. Für hilfsbedürftige und hochbelastete Kinder und Jugendliche bietet das CJD verschiedene Wohngruppen an. Junge Menschen, die einen besonderen Betreuungsbedarf haben,

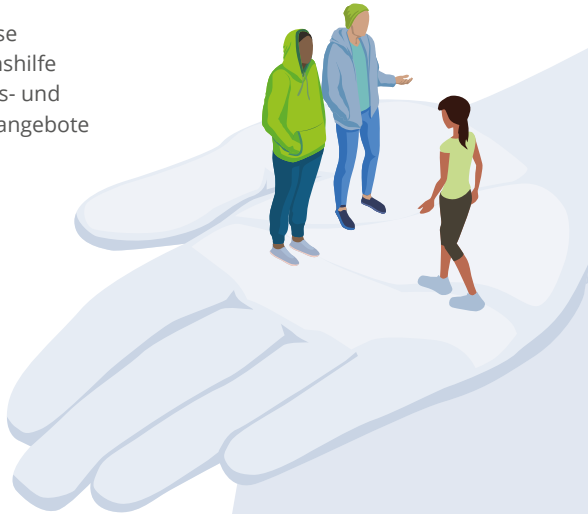
finden im CJD einen geschützten Raum und professionelle Begleitung mit dem Ziel, die Heranwachsenden so zu stabilisieren, dass sie in ihre Familie zurückkehren oder in eine andere Betreuungsform wechseln können. Angebote für Kinder, junge Menschen mit psychischen Beeinträchtigungen und präventive Angebote für junge Familien rücken mehr in den Fokus.

Integration/Migration

Fremde werden Freunde – Ankommen in Deutschland

Wenn junge Menschen aus dem Ausland zu uns kommen, ist das CJD da, um sie bei den ersten Schritten in der neuen Heimat zu begleiten. Sie erhalten Unterstützung dabei, sich in unsere Gesellschaft zu integrieren, sich in unserem Bildungssystem zu orientieren und auf dem Arbeitsmarkt Fuß zu fassen. Das CJD bietet hier unter anderem Jugendmigrationsdienste, Sprachkurse und verschiedene Integrationsprojekte.

- Sprachkurse
- Integrationshilfe
- Betreuungs- und Beratungsangebote



Schulische Bildung

Gute Schule – mehr als Noten und ein Abschlusszeugnis

Die rund 12.000 Schülerinnen und Schüler sollen aus dem CJD mehr mitnehmen als nur gute Noten und Zeugnisse. Neben einer guten Schulbildung in allen Bereichen bietet das CJD einen Rahmen, in dem sich Heranwachsende zu Persönlichkeiten entwickeln

können. Über den normalen Unterricht hinaus gibt es in allen Schulen und Internaten zusätzliche Angebote im Bereich Sport, Politik, Musik und Religion. Im Bereich Hochbegabung bietet das CJD spezialisierte Beratung und Förderung an.

- Gymnasien
- Realschulen
- Gesamtschulen
- Hauptschulen
- Förderschulen
- Grundschulen
- Berufliche Schulen
- Hochbegabtenförderung und -beratung
- Schulen für Spitzensportlerinnen und Spitzensportler
- International School



Berufliche Bildung und Rehabilitation

- Berufsorientierung
- Berufsvorbereitung
- Berufsausbildung
- Ausbildungsbegleitung
- Berufliche Fort- und Weiterbildung
- Den Weg zurück ins Arbeitsleben ermöglichen
- Berufsvorbereitung und -ausbildung für Menschen mit Beeinträchtigung und Behinderung
- Umschulungen aus verschiedenen Gründen
- Fachkliniken im Gesundheitsbereich
- Medizinische Begleitung chronisch kranker Kinder



Fähigkeiten richtig einsetzen – den passenden Beruf finden

Das CJD unterstützt junge Menschen von der Berufswahl bis zum erfolgreichen Abschluss einer Ausbildung. In der Berufsorientierung hilft das CJD Schülerinnen und Schülern dabei, sich einen Überblick auf dem Arbeitsmarkt zu verschaffen. Nach dem Schulabschluss können Jugendliche durch berufsvorbereitende Bildungsmaßnahmen, in Orientierungslehrgängen oder in den Produktionsschulen den persönlichen Berufsweg entdecken. Für viele Berufe bietet das CJD in seinen Einrichtungen und Werkstätten die komplette Berufsausbildung an. Menschen mit Behinderung oder einer Beeinträchtigung berät und begleitet das CJD

unter anderem in seinen sieben Berufsbildungswerken, zwei Berufsförderungswerken und in verschiedenen Reha-Einrichtungen.

Weiterbildungen und Umschulungen mit Berufsabschluss gehören ebenfalls zur Angebotspalette des CJD. Auch Menschen, die in die Langzeitarbeitslosigkeit geraten sind, erhalten Unterstützung auf ihrem Weg zurück ins Arbeitsleben.

Bei allen Angeboten im Bereich der beruflichen Bildung und der Rehabilitation hat das CJD die individuellen Stärken des Einzelnen im Blick und fördert diese gezielt.

Arbeit und Beschäftigung

Gebraucht werden – Teilhabe am Arbeitsleben

Ein passender Arbeitsplatz ist wichtig für ein selbstbestimmtes und zufriedenes Leben. Menschen, die aufgrund von Beeinträchtigungen vor besonderen Herausforderungen stehen, unterstützt das CJD dabei, sich beruflich zu entwickeln und eine geeignete Arbeitsstelle zu finden. Dabei immer im Blick: die individuellen Wünsche und Fähigkeiten der und des Einzelnen. Im bundes-

weiten Angebot des CJD finden sich zum Beispiel Inklusionsbetriebe, Werkstätten für Menschen mit Behinderung und die Vermittlung von Arbeitsplätzen. Das Ziel ist dabei, den Menschen mit ihren unterschiedlichen Voraussetzungen die Teilhabe am Arbeitsleben zu ermöglichen und den Weg auf den allgemeinen Arbeitsmarkt zu ebnen.

- Arbeitsplätze für Menschen mit Behinderung
- Begleitung von Menschen mit Beeinträchtigung auf dem Weg zum allgemeinen Arbeitsmarkt
- Qualifizierung und Weiterbildung für Menschen mit Behinderung
- Arbeitnehmervermittlung



Wohnen und Begleiten

Sich zuhause fühlen – für jeden die passende Wohnform

Alle Menschen brauchen ein passendes Zuhause. Für Menschen mit Behinderung bietet das CJD Wohnformen, die es den Kundinnen und Kunden ermöglichen, ihr Leben weitestgehend selbstständig zu gestalten. Auch Eltern mit Behinderung werden in ihrer Erziehungsarbeit im häus-

lichen Umfeld unterstützt. Menschen, die auf Unterstützung und Pflege angewiesen sind, finden im CJD zahlreiche Angebote. Hinzu kommen Angebote für Menschen mit Fluchterfahrung sowie Angebote im Gemeinwesen.



- Wohnangebote für Menschen mit Behinderung
- Eltern mit Behinderung ein Familienleben ermöglichen
- Unterstützung und Pflege in allen Lebenslagen
- Angebote im Gemeinwesen
- Angebote für Menschen mit Fluchterfahrung



GEHEN SIE MIT UNS AUF EINE
ZEITREISE: [CHRONIK.CJD.DE](https://chronik.cjd.de)



Das Bildungs- und
Sozialunternehmen

CJD Zentrale

Teckstraße 23
73061 Ebersbach

Tel.: 07163 930-0

Fax: 07163 930-280

cjd@cjd.de

www.cjd.de